

Bankette



Inhaltsverzeichnis

Schlossinformationen	3
Adresse	3
Das neue Schloss	3
Anreise.....	4
Feiern, heiraten, tagen und tafeln.....	5
Unsere Räume	6
Ziviltrauung	9
Wichtige Hinweise	10
Einige Infos in Zahlen.....	11
Apéro Vorschläge.....	12
Menü Vorschläge.....	14
Vorspeisen	16
Hauptgerichte	17
Unsere Partner.....	19
Stornobedingungen	22

Events Schloss Burgdorf | Schweizer Jugendherbergen
 Schlossgässli 1, 3400 Burgdorf | CHE-105.898.444 MWST
 T +41 34 426 10 33 | F +41 34 426 10 21
 eventburgdorf@youthhostel.ch | schloss-burgdorf.ch



Schlossinformationen

Adresse

Events Schloss Burgdorf | Schweizer Jugendherbergen

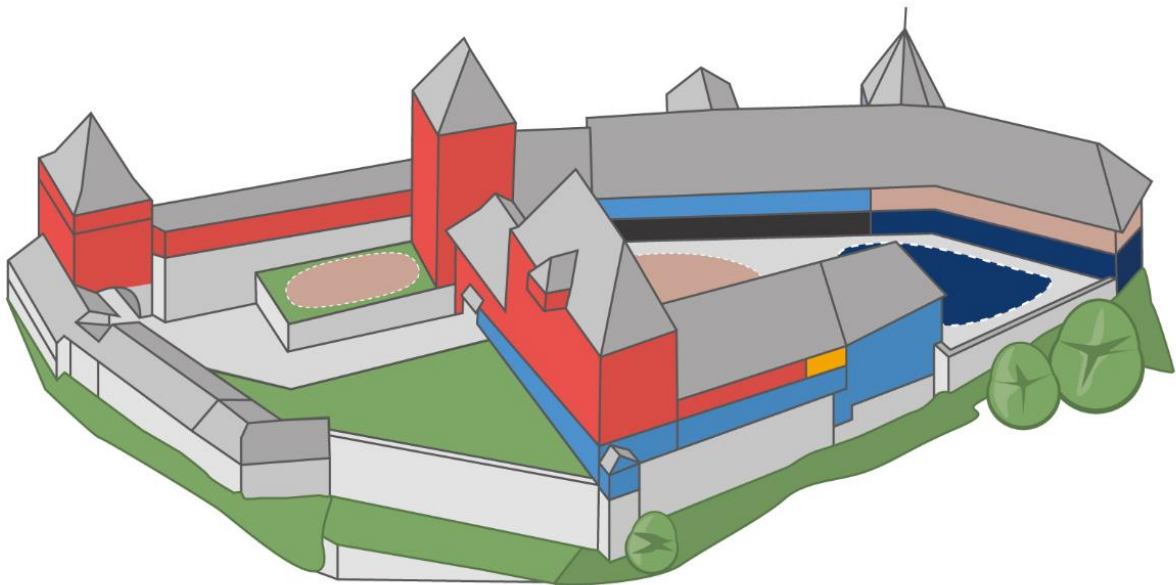
Schlossgässli 1, 3400 Burgdorf

T +41 34 426 10 33 | F +41 34 426 10 21

E-Mail: eventburgdorf@youthhostel.ch | schloss-burgdorf.ch |

Das neue Schloss

Auf dem Schlossfelsen an der Emme steht schon seit 800 Jahren ein Baudenkmal mit nationaler Bedeutung: das Schloss Burgdorf. Nachdem das Schloss viel erlebt hat, ist es seit Frühling 2020 zum ersten Mal für die Bevölkerung komplett geöffnet. Zum Museum mit Bildungsangeboten für Schulen, stossen nun Übernachtungsmöglichkeiten in der Jugendherberge, ein Zeremonielokal, Seminar- und Bankettmöglichkeiten sowie das Restaurant Schloss Burgdorf dazu. Heiraten, feiern, tagen, staunen, schlafen und lernen, das alles kann man im Schloss, das um das Jahr 1200 von den Zähringern gross ausgebaut wurde. Bildung und Geschichte wird hautnah erlebbar und umgeben von den beeindruckenden Schlossmauern werden neue Ideen geboren.



Museum **Jugendherberge** **Restaurant** **Events** **Empfang/Foyer** **Trauzimmer**

Events Schloss Burgdorf | Schweizer Jugendherbergen

Schlossgässli 1, 3400 Burgdorf | CHE-105.898.444 MWST

T +41 34 426 10 33 | F +41 34 426 10 21

eventburgdorf@youthhostel.ch | schloss-burgdorf.ch



Anreise

Anreise mit der Bahn

Direkte Verbindungen ab Bern (14 Min.), Olten (29 Min.), Solothurn (27 Min.), Thun (53 Min.) und Zürich (1h10). Ab dem Bahnhof führt ein 15-minütiger Spaziergang durch die Altstadt von Burgdorf zum Schloss. Von 8.00 – 23.00 Uhr fährt die Buslinie 461 viertelstündlich zum Kronenplatz, von wo das Schloss in 3 Gehminuten erreicht wird.



Anreise mit dem Velo

Burgdorf liegt auf der bekannten Herzroute vom Genfer- an den Bodensee. Das Emmental bietet weitere reizvolle Velotouren, wie zum Beispiel die Herzschleife Napf. Beim Schlosshügel hat es genügend Veloabstellplätze.



Anreise mit dem Auto

Burgdorf liegt 10 Minuten von der A1-Ausfahrt Kirchberg entfernt und kann aus der ganzen Schweiz gut erreicht werden. Beim Schloss befinden sich keine Parkplätze. Bitte benutzt das Parkhaus Oberstadt oder die weiteren öffentlichen Parkplätze in der Stadt. Park-tickets für das Parkhaus Oberstadt sind an der Reception zum Spezialpreis von CHF 7.50 pro Tag erhältlich (muss im Auto hinterlegt werden).



Gepäcktransport

Auf Anfrage kann das Schloss Burgdorf Team in Zusammenarbeit mit der Stiftung Intact den Gepäcktransport vom Bahnhof oder vom nächstgelegenen Parkplatz organisieren. Für weitere Informationen oder Buchung des Service melde dich beim Team.

Events Schloss Burgdorf | Schweizer Jugendherbergen
 Schlossgässli 1, 3400 Burgdorf | CHE-105.898.444 MWST
 T +41 34 426 10 33 | F +41 34 426 10 21
 eventburgdorf@youthhostel.ch | schloss-burgdorf.ch



Feiern, heiraten, tagen und tafeln

Ob Geburtstags- oder Firmenfeier, Hochzeits- oder Familienfest, Sitz- oder Stehlunch; im Schloss findet ihr ganz bestimmt die passenden Räumlichkeiten für euren Anlass. Das einzigartige Ambiente verleiht eurem Event eine besondere Note. Auch für das leibliche Wohl aller Gäste ist mit dem Restaurant Schloss Burgdorf gesorgt. Das Schloss bietet im Innenbereich der geschichtsträchtigen Mauern oder unter freiem Himmel Möglichkeiten für Apéros, Bankette und Feiern. Mit passendem Catering und praktischer Infrastruktur ist die Kombination von modernem Komfort und historischem Umfeld perfekt für Gruppen, Firmen, Familienfeste oder Hochzeitsgesellschaften. Schon gewusst? Im Schloss Burgdorf können sich Verliebte offiziell das Ja-Wort geben. Das städtische Zeremonielokal ist in einem der geschichtsträchtigen Räume untergebracht und ermöglicht, dass zivile Trauungen auf einem edlen Schloss vollzogen werden können. Neben dem wunderschönen Trauzimmer steht auch eine kleine Kapelle für individuelle Trauungswünsche zur Verfügung.



Events Schloss Burgdorf | Schweizer Jugendherbergen
 Schlossgässli 1, 3400 Burgdorf | CHE-105.898.444 MWST
 T +41 34 426 10 33 | F +41 34 426 10 21
 eventburgdorf@youthhostel.ch | schloss-burgdorf.ch



Unsere Räume

Assisensaal

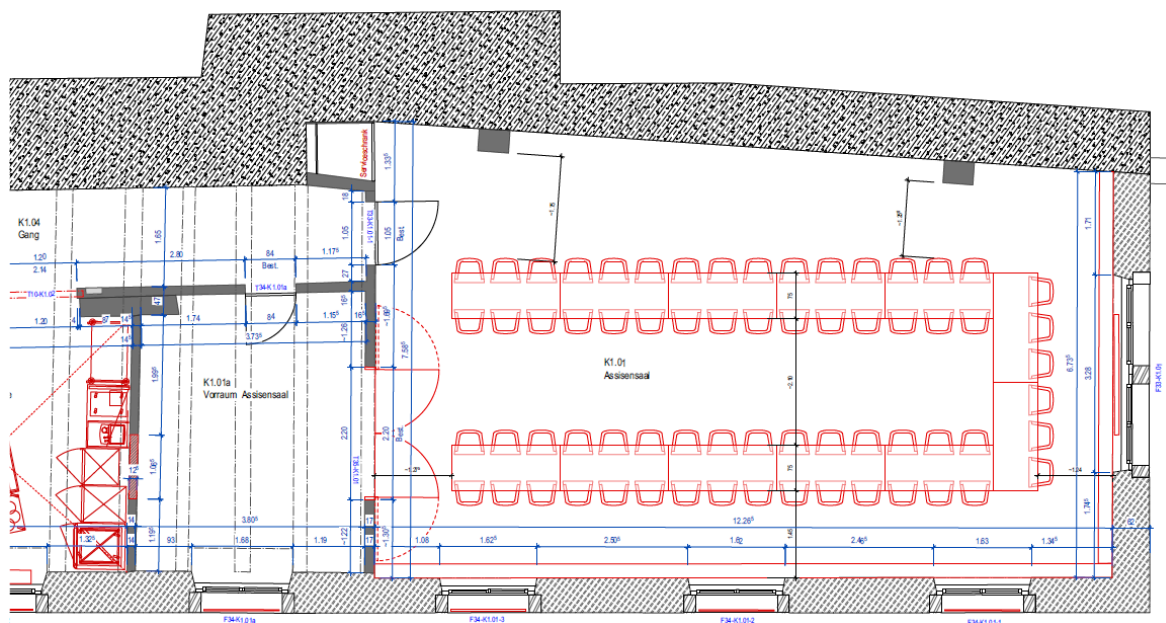
Der grosse Saal mit Balkon lässt sich mit dem Assisenstübli verbinden und bietet somit zusätzlich Platz für deinen Event.

Stehplätze: 80 Personen

Sitzplätze: Je nach Sitzordnung bis max. 80 Personen

Fläche: 87 m², für Rollstuhlfahrer geeignet, beheizt

Mindestkonsumation (Freitag und Samstag)	CHF	5000.–
Mindestkonsumation Abend (Montag bis Donnerstag & Sonntag)	CHF	2000.–
Mindestkonsumation Mittag (Montag bis Donnerstag & Sonntag)	CHF	1500.–



Standardmässig sind es viereckige Tische. Andere Bestuhlungspläne sind möglich. Für runde Tische wird ein Aufpreis von pauschal CHF 300.– verrechnet.

Assisenstübli

Stehplätze: 12 Personen

Sitzplätze: 8 Personen

Fläche: 18 m², für Rollstuhlfahrer geeignet, beheizt

Preis ½ Tag:

CHF 100.–

Preis 1 Tag:

CHF 150.–

Bei einem Bankett im Assisensaal ist das Assisenstübli inklusive.

Events Schloss Burgdorf | Schweizer Jugendherbergen
 Schlossgässli 1, 3400 Burgdorf | CHE-105.898.444 MWST
 T +41 34 426 10 33 | F +41 34 426 10 21
 eventburgdorf@youthhostel.ch | schloss-burgdorf.ch



Schiltensaal (Zeremonielokal)

Ideal für zeremonielle Feierlichkeiten oder Sitzungen in gediegenem Rahmen. Der Schiltensaal ist das offizielle Zeremonielokal der Stadt Burgdorf und wird an jährlich sieben Freitagen für zivile Trauungen und Beurkundungen der Partnerschaft genutzt.

Dieser Raum kann von Montag bis Freitag gemietet werden.

Sitzplätze Konzert: 25 Personen

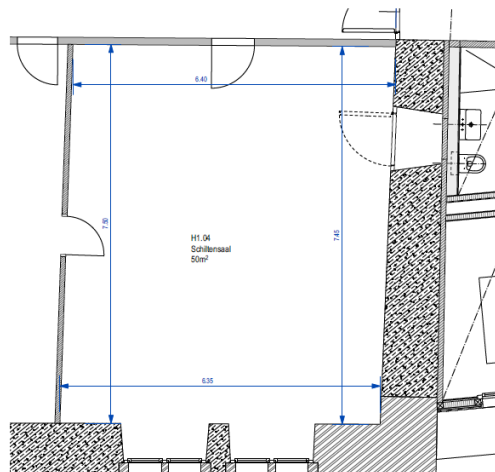
Fläche: 50 m², für Rollstuhlfahrer geeignet, beheizt

Preis ½ Tag:

CHF 200.–

Preis 1 Tag:

CHF 350.–



Turmgarten

Unter freiem Himmel: Geeignet für Steh-Apéros und Events.

Stehplätze: 80-90 Personen

Preis ½ Tag:

CHF 300.–

Preis 1 Tag:

CHF 500.–

Bestuhlung im Turmgarten wird separat nach Aufwand berechnet.

Events Schloss Burgdorf | Schweizer Jugendherbergen
 Schlossgässli 1, 3400 Burgdorf | CHE-105.898.444 MWST
 T +41 34 426 10 33 | F +41 34 426 10 21
 eventburgdorf@youthhostel.ch | schloss-burgdorf.ch



Kapelle

Ideal für kurze zeremonielle Feierlichkeiten in einem einzigartigen historischen Ambiente. Die Kapelle kann vorzugsweise abends gebucht werden. Da sie sich mitten im Museum befindet, kann sie tagsüber nur für ein Zeitfenster von max. 30 Minuten belegt werden.

Sitzplätze Konzert: 25 Personen

Fläche: 27 m², unbeheizt

Preis: CHF 200.–

Technik

Preisliste Veranstaltungstechnik

Was	Anzahl	Preis / Tag
Beamer & Leinwand	1	CHF 60.–
Flipchart mit Stiften und Papier	2	à CHF 30.–

Die Veranstaltungstechnik muss vorgängig reserviert werden.

Events Schloss Burgdorf | Schweizer Jugendherbergen
 Schlossgässli 1, 3400 Burgdorf | CHE-105.898.444 MWST
 T +41 34 426 10 33 | F +41 34 426 10 21
 eventburgdorf@youthhostel.ch | schloss-burgdorf.ch



Ziviltrauung

An ausgewählten Daten kann die offizielle Eheschliessung oder Beurkundung der Partnerschaft im städtischen Zeremonielokal mit Wandmalereien aus dem 17. Jahrhundert und Ausblick über Burgdorf gebucht werden. Auf diesen besonderen Moment lässt sich dann wunderbar bei einem geselligen Apéro im Schlosshof oder in der Vorburg anstossen.

Die Reservationen werden über das Zivilstandsamt in Langnau koordiniert:

Zivilstandsamt Emmental
 Marktstrasse 7
 3550 Langnau i.E.
 Tel: 031 635 41 50
 za.et.zbd@be.ch



Events Schloss Burgdorf | Schweizer Jugendherbergen
 Schlossgässli 1, 3400 Burgdorf | CHE-105.898.444 MWST
 T +41 34 426 10 33 | F +41 34 426 10 21
 eventburgdorf@youthhostel.ch | schloss-burgdorf.ch



Wichtige Hinweise

Damit alle Gäste sicher nach Hause kommen, vermitteln wir euch unsere Kontaktdaten für den Taxi- und Mini-Bus Service.

Unser Hochzeitssaal wird von uns nicht dekoriert, ihr könnt eurer Kreativität freien Lauf lassen.

Auf Wunsch bestellen wir euch die Blumen je nach Budget und Präferenz.

Falls ihr es wünscht, kümmern wir uns um die Platzierung eurer Dekoration (Tische und Saal). Die erste halbe Stunde ist offeriert, danach verrechnen wir CHF 45.– / Mitarbeiter/ Stunde.

Wir empfehlen euch, eine Hochzeitsversicherung abzuschliessen.

Bitte beachtet, dass bei Gruppen kein Einzelinkasso vor Ort möglich ist. Danke für das Verständnis.



Events Schloss Burgdorf | Schweizer Jugendherbergen
Schlossgässli 1, 3400 Burgdorf | CHE-105.898.444 MWST
T +41 34 426 10 33 | F +41 34 426 10 21
eventburgdorf@youthhostel.ch | schloss-burgdorf.ch



Einige Infos in Zahlen

Tortenservice

Service für mitgebrachte Torte CHF 5.– / Person.

Zapfengeld

Zapfengeld für mitgebrachte Weine (75 cl) CHF 28.– / Flasche.

Stuhlverkleidung

Hussen Verkleidung für Stühle (inkl. Montage) CHF 9.– / Stück.

Nachtruhe

Wir freuen uns, wenn ihr allen Grund zum Feiern habt. Damit der Aufenthalt in unserem Hostel auch für die anderen Gäste ein Vergnügen bleibt, möchten wir uns an eine gewisse Nachtruhe halten.

Generell ist leise Backgroundmusik erlaubt.

Bei Belegung sämtlicher Hostelzimmer im ersten und zweiten Stock im Hauptgebäude Kornhaus ist auch Musik erlaubt. Im Innenhof gilt die Nachtruhe, auch für die Raucherinnen und Raucher.

Überzeittarife

Euer Fest steht bei uns im Mittelpunkt. Unsere Service-Mitarbeitenden verwöhnen euch auch dann aufmerksam und freundlich, wenn eure Party bis in die Nacht hinein dauert. Das löst bei uns jedoch zusätzliche Personalkosten aus, die wir euch wie folgt in Rechnung stellen.

Anlässe sind bis 02:00 Uhr möglich. Ab 24:00 Uhr verrechnen wir einen Nachzuschlag von CHF 50.– pro Servicemitarbeiter (mindestens 2 Mitarbeiter) und Stunde.

Die Überzeit wird gerechnet bis zum Verlassen der Gesellschaft.

Events Schloss Burgdorf | Schweizer Jugendherbergen
 Schlossgässli 1, 3400 Burgdorf | CHE-105.898.444 MWST
 T +41 34 426 10 33 | F +41 34 426 10 21
 eventburgdorf@youthhostel.ch | schloss-burgdorf.ch



Die folgenden Apéro- und Menü Vorschläge gelten für Gruppen ab 10 Personen. Wir bitten euch, ein einheitliches Menü für alle auszuwählen (mit Ausnahme eines vegetarischen Hauptgerichts). Vielen Dank.

Apéro Vorschläge

Bauern Apéro

pro Person 10.– CHF

Chips
 Gesalzene Nüsse
 Getrocknete Apfelringe
 Burgdorfer Tappende, aus ofengeschmorten Auberginen
 Ribelmais-Chips

Emmentaler Apéro

pro Person 18.– CHF

Trockenfleisch
 Emmentaler Käseplatte
 Marktgemüse mit Kräuterdip
 Schlossbrot

Landvogt Apéro

pro Person 19.50 CHF

Rindstatar auf Schlossbrot
 Rauchforellentatar-Bruschetta
 Veganer Tatar auf Ruchbrot
 Poulet Spiess mit süsssaurem Apfel
 Melonenkaltschale oder Pastinaken-Shot

Events Schloss Burgdorf | Schweizer Jugendherbergen
 Schlossgässli 1, 3400 Burgdorf | CHE-105.898.444 MWST
 T +41 34 426 10 33 | F +41 34 426 10 21
 eventburgdorf@youthhostel.ch | schloss-burgdorf.ch



Apéro - Begleiter

Crostini: drei geröstete Baguette-Scheiben mit Kräuter-Frischkäse mit Rindstartar mit Rauchlachs	CHF	6.–
Chips, Nüssli, Salzgebäck (pro Person)	CHF	2.–
Dörripflaumen und Dörraprikosen mit Rohschinken eingerollt (2 Stück)	CHF	3.–
Parmesan gebrochen, pro 100g	CHF	5.50
Grüne und schwarze Oliven (80g pro Schale)	CHF	7.–
Am Spiess: (saisonal) Mit Rohschinken und Melone (1 Stück)	CHF	3.20
Gazpacho im Shotglas (pro Glas)	CHF	3.–
Meterbrote (Meter für 10 Pers.) gefüllt entweder mit: Schinken, Salami, Käse, Fleischkäse Tomaten-Mozzarella	CHF	80.–
oder mit Rauchlachs, Thunfisch, Bündnerfleisch oder Rohschinken	CHF	95.–

Events Schloss Burgdorf | Schweizer Jugendherbergen
Schlossgässli 1, 3400 Burgdorf | CHE-105.898.444 MWST
T +41 34 426 10 33 | F +41 34 426 10 21
eventburgdorf@youthhostel.ch | schloss-burgdorf.ch



Menü Vorschläge

Emmentaler Menü

à CHF 79.–

Salatbouquet mit geräuchertem Krailiger Forellenfilet

Emmentaler Weinsuppe mit gerösteten Kräuter-Croutons

Schweinsfilet am Stück gebraten an Calvadosauce
dazu buntes Gemüse
und Risotto

Süssmostcrème mit Vanilleglace

Hochzeits-Menü

à CHF 89.–

Rauchlachsrosette mit kleinem Salatbouquet

Champagner-Schaumsüppchen

Gebratenes Zanderfilet auf Blattspinatsockel
Nouilly Prat Sauce mit GemüsejulienneKalbscarrébraten an Morchelsauce
Mit buntem Saisongemüse
Serviert mit Kartoffelgratin

Sorbetvariation nach Saison

Frühlings-Menü «April bis Mitte Juni»

à CHF 78.–

Geräucherter Lachs mit Spargeln und Schnittlauch-Quark

Bärlauch Cappuccino

Lammrückenfilet mit Kräuterkruste und Thymianjus
Dazu buntes Gemüse und neue Bratkartoffeln

Crème Bavaroise mit marinierten Erdbeeren

Events Schloss Burgdorf | Schweizer Jugendherbergen
 Schlossgässli 1, 3400 Burgdorf | CHE-105.898.444 MWST
 T +41 34 426 10 33 | F +41 34 426 10 21
 eventburgdorf@youthhostel.ch | schloss-burgdorf.ch



Sommer-Menü «Juni bis Mitte September»

à CHF 85.–

Honigmelone Kaltschale mit frischer Minze

Gebratenes Zanderfilet an Vanille-Mangoschaum auf Kefen-Schmortomatengemüse

Kalbscarré an Portweinjus mit glasierten Karotten
und Zitronenthymianrisotto

Weisses Tobleronenmousse mit Kirschragout

Herbst-Menü «Mitte September bis November»

à CHF 79.–

Randensuppe und Birnencremefraiche

Kabeljau auf Rahmwirz und Weissburgundersauce

Zartes Reh schnitzel mit Honigquitten und Portweinjus
Preiselbeerrotkraut
und hausgemachte Spätzli

Beerenkompott mit Meringuecrumble

Winter-Menü «Dezember bis März»

à CHF 77.–

Marronisüppchen mit Amarettoschaum

Nüsslisalat mit Kartoffel-Speckvinaigrette und Croutons

Schweinsfilet am Stück gebraten an einer Apfel-Calvadossauce
dazu buntes Saisongemüse
serviert mit Risotto

Vermicelles mit Meringue und Vanilleglace

Events Schloss Burgdorf | Schweizer Jugendherbergen
 Schlossgässli 1, 3400 Burgdorf | CHE-105.898.444 MWST
 T +41 34 426 10 33 | F +41 34 426 10 21
 eventburgdorf@youthhostel.ch | schloss-burgdorf.ch



Vorspeisen

Salate

Bunter Blattsalat mit gerösteten Kernen	CHF	9.–
Gemischter Haussalat (Blatt- und Gemüsesalate)	CHF	10.50
Knackiger Nüsslisalat mit Speckdressing	CHF	13.–
Salatbouquet mit geräucherter Entenbrust	CHF	17.–
Tomaten-Mozzarella Salat mit Kräuterpesto	CHF	14.–
Rohschinken mit Melone (saisonal)	CHF	19.–

Suppen

Karotten-Ingwersuppe	CHF	9.–
Niidlesuppe mit Weisswein, Sauerampfer und Croûtons	CHF	10.50
Kartoffelsuppe mit Trüffelöl	CHF	10.50
Pastinakensuppe mit hausgemachtem Kerbel-Öl	CHF	9.–
Tomatencrèmesuppe mit Basilikum-Pesto	CHF	9.–
Kalte Gurkensuppe mit Emmentaler Joghurt	CHF	9.–

Events Schloss Burgdorf | Schweizer Jugendherbergen
 Schlossgässli 1, 3400 Burgdorf | CHE-105.898.444 MWST
 T +41 34 426 10 33 | F +41 34 426 10 21
 eventburgdorf@youthhostel.ch | schloss-burgdorf.ch



Hauptgerichte

Fleischgerichte

Kalbscarrébraten an Mischpilzssauce mit Kartoffelgratin und buntem Saisongemüse	CHF	54.–
Kalbsschnitzel an Feigen-Portweinsauce mit Kräuterrisotto und Blattspinat	CHF	49.–
Kalbssteak an Morchelrahmsauce mit Nüdeli und buntem Saisongemüse	CHF	52.–
Roastbeef englisch gebraten mit Sauce Bernaise (ab 15 Personen) mit Kartoffelgratin und buntem Gemüse	CHF	52.–
Rindsfilet am Stück gebraten mit kräftigem Portweinjus Röstikroketten und buntes Gemüse	CHF	55.–
Schweinsflet am Stück gebraten mit einer Apfel-Calvadossauce hausgemachte Spätzli und buntes Gemüse	CHF	46.–
Schweinfilet-Geschnetzeltes an einer Dijon-Senfssauce mit Kräuterrisotto und buntem Gemüse	CHF	44.–
Schweinscarrébraten an kräftigem Rosmarinjus mit Kartoffelstock und buntem Gemüse	CHF	42.–
Lammrückenfilet an Thymianjus mit Bratkartoffeln und buntem Gemüse	CHF	44.–

Events Schloss Burgdorf | Schweizer Jugendherbergen
 Schlossgässli 1, 3400 Burgdorf | CHE-105.898.444 MWST
 T +41 34 426 10 33 | F +41 34 426 10 21
 eventburgdorf@youthhostel.ch | schloss-burgdorf.ch



Vegetarische Gerichte

Safranrisotto mit Gemüse und sautierten Pilzen	CHF	29.–
Spaghetti «Chittara» mit reduzierter Tomatensauce, schwarzen Oliven und Pinienkernen	CHF	28.–
Zucchetti-Piccata mit Tomatensauce	CHF	25.–
Ofengemüse mit Salbeipolenta	CHF	21.–

Desserts

Sorbet-Variation mit Saisonfrüchten	CHF	12.–
Frisch zubereiteter Fruchtsalat mit Rahm	CHF	12.–
Frisch zubereiteter Fruchtsalat mit Vanilleglace	CHF	13.–
Gebrannte Crème mit Vanilleglace	CHF	10.–
Panna Cotta mit Beersauce	CHF	11.–
Hausgemachtes Schokoladenmousse	CHF	13.–
Süssmostcrème mit Vanilleglace	CHF	12.–
Tortenservice (für mitgebrachte Torten) pro Person	CHF	5.–

Events Schloss Burgdorf | Schweizer Jugendherbergen
 Schlossgässli 1, 3400 Burgdorf | CHE-105.898.444 MWST
 T +41 34 426 10 33 | F +41 34 426 10 21
 eventburgdorf@youthhostel.ch | schloss-burgdorf.ch



Unsere Partner

Blumen und Dekoration

Blumenhandwerk Sibylle Gosteli

Sibylle Gosteli
 Schmiedengasse 23
 3400 Burgdorf
 034 556 88 18
 blumenhand-werk@gmx.ch
www.blumenhand-werk.ch/kontakt/

Floristik Susanne Hänni

Susanne Hänni
 Felseggstrasse 9
 3400 Burgdorf
 Telefon 034 424 10 80
 haenni.floristik@bluewin.ch
www.floristikaenni.ch/

Blüten Atelier

Nina Sollberger
 Oberburgstrasse 67
 CH - 3400 Burgdorf
 Telefon 034 423 91 91
 bluetenateliersollberger@gmail.com
www.blütenatelier.ch

Events Schloss Burgdorf | Schweizer Jugendherbergen
 Schlossgässli 1, 3400 Burgdorf | CHE-105.898.444 MWST
 T +41 34 426 10 33 | F +41 34 426 10 21
 eventburgdorf@youthhostel.ch | schloss-burgdorf.ch



Technik

Leu Sound AG

Michael Ernst
 Moserstrasse 25
 CH-3421 Lyssach
www.leusound.ch
michael.ernst@leusound.ch
 +41 34 445 70 50
 +41 77 527 67 43

WHITELIGHT

Veranstaltungstechnik AG
 Einschlagweg 43
 3400 Burgdorf
 Tel. Büro: +41 34 421 80 50
 Tel. Werkstatt: +41 34 421 80 56
info@whitelight.ch

Bäcker Konditor

Bäckerei, Konditorei, Confiserie, Restaurant ChriguBeck

Frommgutweg 2
 CH-3400 Burgdorf
 Telefon +41 34 422 24 59
www.chrigubeck.ch

Confiserie, Tea-Room, Restaurant Widmer

Kirchbühl 7
 CH-3400 Burgdorf
 Telefon +41 34 422 21 91
info@confiserie-widmer.ch

Taxi

NonStop Taxi

Emmentalstrasse 39
 3414 Oberburg / Standplatz: Burgdorf Bahnhof
 Telefon 076 650 80 06
info@nonstoptaxi.ch

Events Schloss Burgdorf | Schweizer Jugendherbergen
 Schlossgässli 1, 3400 Burgdorf | CHE-105.898.444 MWST
 T +41 34 426 10 33 | F +41 34 426 10 21
eventburgdorf@youthhostel.ch | schloss-burgdorf.ch



Zeremonie / Rahmenprogramm

Bereichert euren Anlass mit einem Rundgang durch das Museum:

Best of... (Rundgang 1h)

Auf diesem Rundgang zeigen wir euch unsere wertvollsten Schätze aus den Sammlungen.

30 Minuten bis zuoberst (Rundgang ½h)

Nach 30 Minuten steht ihr zuoberst in der Ausstellung und habt unterwegs eine Einführung in die Schlossgeschichte erhalten.

Museumsöffnungszeiten: täglich von 10.00 Uhr bis 18.00 Uhr ausser während dem Revisionszeitraum.

Weitere Angebote und Informationen unter: www.schloss-burgdorf.ch/angebote

Traut euch doch - die Hochzeitszeremonie ohne kirchlichen Hintergrund.

Die Schauspielerin und Kabarettistin Nicole D. Käser gestaltet für euch eine persönliche, individuelle Hochzeitsrede mit Humor und Tiefgang.

www.nicole-kaeser.com

Events Schloss Burgdorf | Schweizer Jugendherbergen
 Schlossgässli 1, 3400 Burgdorf | CHE-105.898.444 MWST
 T +41 34 426 10 33 | F +41 34 426 10 21
eventburgdorf@youthhostel.ch | schloss-burgdorf.ch



Stornobedingungen

Reservationen und die dadurch vereinbarten Leistungen sind bindend, sobald sie mittels «Reservationsbestätigung» durch das Schloss Burgdorf dem Gast oder Auftraggebenden bestätigt worden sind.

Die Änderung der vereinbarten Gästezahl muss spätestens 48 Stunden vor dem Veranstaltungstermin schriftlich an das Schloss Burgdorf gemeldet werden. Im Unterlassungsfall gilt die zuletzt schriftlich vereinbarte Gästezahl als Rechnungsgrundlage.

Annulationen werden wie folgt in Rechnung gestellt:

- a) bis 60 Tage vor dem Anlass: keine Kosten
- b) 59 bis 30 Tage vor dem Anlass: 50% der vereinbarten Leistungen
- c) 29 bis 14 Tage vor dem Anlass: 75% der vereinbarten Leistungen
- d) 13 bis 1 Tage vor dem Anlass: 100% der vereinbarten Leistungen

Das Schloss und die Terrasse vor dem Haus sind ausschliesslich unserer Gäste vorbehalten, welche unsere Dienstleistung und unser Speise- und Getränkeangebot in Anspruch nehmen. Speisen und Getränke sind vom Schloss zu beziehen. Selbst mitgebrachte Getränke oder Speisen können weder im noch vor dem Haus, konsumiert werden. Dies gilt insbesondere auch für Gäste von Ziviltrauungen. In besonderen Fällen kann, vorbehaltlich einer Servicegebühr bzw. eines Korkengeldes, eine anderweitige schriftliche Vereinbarung getroffen werden.

Haben die Schweizer Jugendherbergen Grund zur Annahme, dass der Anlass den normalen Geschäftsbetrieb, die Sicherheit oder den Ruf des Schlosses gefährdet, kann der Anlass durch das Schloss Burgdorf entschädigungslos abgesagt werden.

Der Gast haftet für sämtliche Schäden und Verluste, die durch ihn oder seine Gäste verursacht werden inklusive einer Bearbeitungsgebühr. Die Jugendherberge Schloss Burgdorf lehnt jede Haftung für Diebstahl und Beschädigung von mitgebrachten Objekten, Kleidern und Materialien ab.

Die Rechnungen des «Schloss Burgdorf» sind ohne Abzug innerhalb von 30 Tagen zu bezahlen.

Die AGB gelten als integrierender Bestandteil der Bankettbestätigung.

Gerichtsstand ist Zürich.

5. Februar 2020

Events Schloss Burgdorf | Schweizer Jugendherbergen
 Schlossgässli 1, 3400 Burgdorf | CHE-105.898.444 MWST
 T +41 34 426 10 33 | F +41 34 426 10 21
 eventburgdorf@youthhostel.ch | schloss-burgdorf.ch

